

**NÚMEROS DO COOPERATIVISMO POR RAMO DE ATIVIDADE
(31/DEZ/2010)**

Ramo de Atividade	Cooperativas	Associados	Empregados
Agropecuário	1.548	943.054	146.011
Consumo	123	2.297.218	9.892
Crédito	1.064	4.019.528	56.178
Educacional	302	57.547	3.349
Especial	12	397	14
Habitacional	242	101.071	1.676
Infra-estrutura	141	778.813	5.775
Mineral	63	20.792	144
Produção	235	11.454	3.669
Saúde	852	246.265	56.776
Trabalho	1.024	217.127	3.879
Transporte	1.015	321.893	10.787
Turismo e Lazer	31	1.368	32
T O T A I S	6.652	9.016.527	298.182

Fonte: Organizações estaduais e OCB

Elaboração: OCB/Gemerc

CRESCIMENTO DO COOPERATIVISMO BRASILEIRO EM 2010

Ramo	Número de Cooperativas			Número de Associados			Número de Empregados		
	Posição 2010	Posição 2009	%	Posição 2010	Posição 2009	%	Posição 2010	Posição 2009	%
Agropecuário	1.548	1.615	-4,1%	943.054	942.147	0,1%	146.011	138.829	5,2%
Consumo	123	128	-3,9%	2.297.218	2.304.830	-0,3%	9.892	9.702	2,0%
Crédito	1.064	1.100	-3,3%	4.019.528	3.497.735	14,9%	56.178	42.802	31,3%
Educacional	302	304	-0,7%	57.547	55.838	3,1%	3.349	3.716	-9,9%
Especial	12	15	-20,0%	397	469	-15,4%	14	9	55,6%
Habitacional	242	253	-4,3%	101.071	108.695	-7,0%	1.676	1.406	19,2%
Infraestrutura	141	154	-8,4%	778.813	715.800	8,8%	5.775	6.045	-4,5%
Mineral	63	58	8,6%	20.792	20.031	3,8%	144	103	39,8%
Produção	235	226	4,0%	11.454	11.396	0,5%	3.669	2.936	25,0%
Saúde	852	871	-2,2%	246.265	225.980	9,0%	56.776	55.709	1,9%
Trabalho	1.024	1.408	-27,3%	217.127	260.891	-16,8%	3.879	4.243	-8,6%
Transporte	1.015	1.100	-7,7%	321.893	107.109	200,5%	10.787	8.660	24,6%
Turismo	31	29	6,9%	1.368	1.489	-8,1%	32	30	6,7%
T O T A L	6.652	7.261	-8,4%	9.016.527	8.252.410	9,3%	298.182	274.190	8,8%

Fonte: Organizações estaduais e OCB

Elaboração: OCB/Gemerc

**NÚMEROS DO COOPERATIVISMO BRASILEIRO POR ESTADO
(31/DEZ/2010)**

Unidade Federação	Cooperativas	Associados	Empregados
Acre	51	8.370	222
Alagoas	101	20.086	3.358
Amazonas	131	12.203	1.523
Amapá	61	4.617	547
Bahia	659	422.470	6.109
Ceará	158	78.019	5.654
Distrito Federal	169	142.654	1.828
Espírito Santo	141	151.347	5.959
Goiás	221	126.407	6.404
Maranhão	244	12.636	676
Minas Gerais	781	925.701	29.829
Mato Grosso do Sul	106	92.906	3.445
Mato Grosso	154	221.894	6.238
Pará	276	45.959	1.694
Paraíba	121	45.365	2.631
Pernambuco	212	105.949	3.172
Piauí	54	6.623	482
Paraná	237	534.232	57.526
Rio de Janeiro	452	229.895	7.693
Rio Grande do Norte	108	66.636	1.746
Rondônia	129	38.656	1.831
Roraima	70	4.298	336
Rio Grande Do Sul	728	1.924.384	49.072
Santa Catarina	262	1.007.496	31.886
Sergipe	61	11.542	617
São Paulo	911	2.765.614	66.803
Tocantins	54	10.568	901
T O T A I S	6.652	9.016.527	298.182

Fonte: Organizações estaduais e OCB

Elaboração: OCB/Gemerc

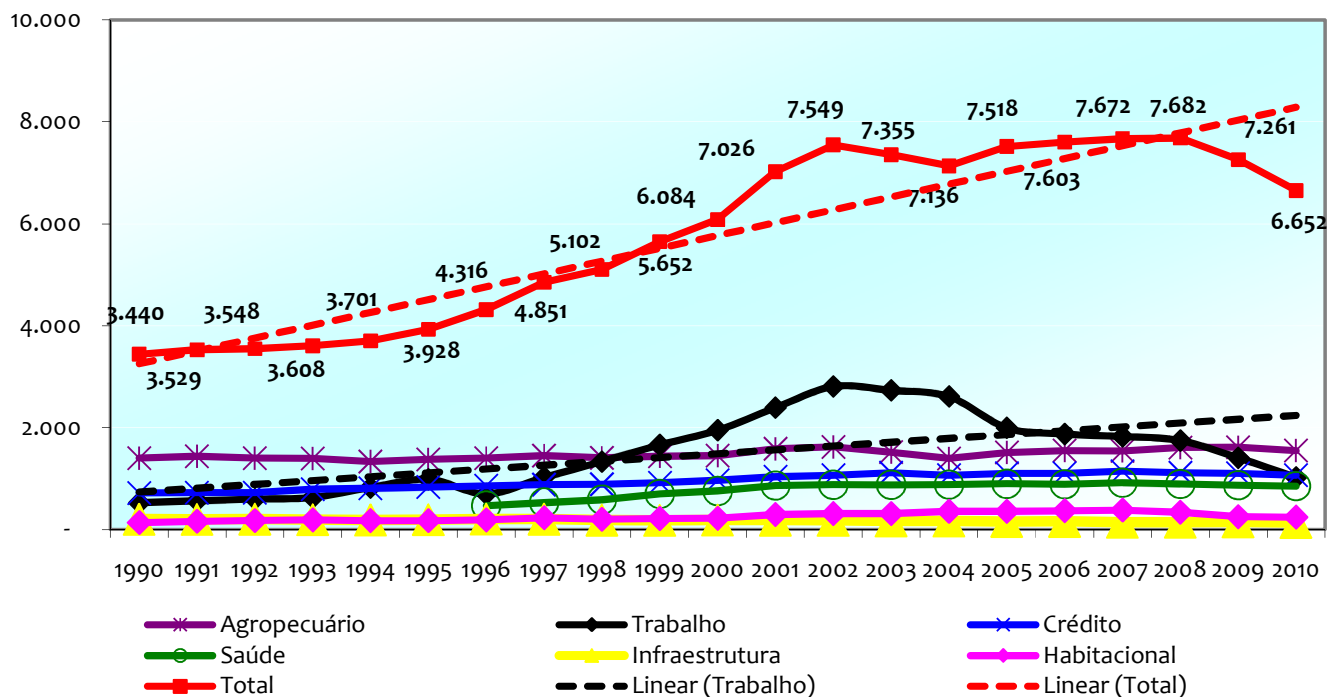
**NÚMEROS DE REGISTROS CONCEDIDOS PARA COOPERATIVAS EM
2010**

T O T A L	284
------------------	------------

Fonte: Organizações estaduais e OCB

Elaboração: OCB/Gemerc

EVOLUÇÃO DOS PRINCIPAIS RAMOS DESDE 1990.

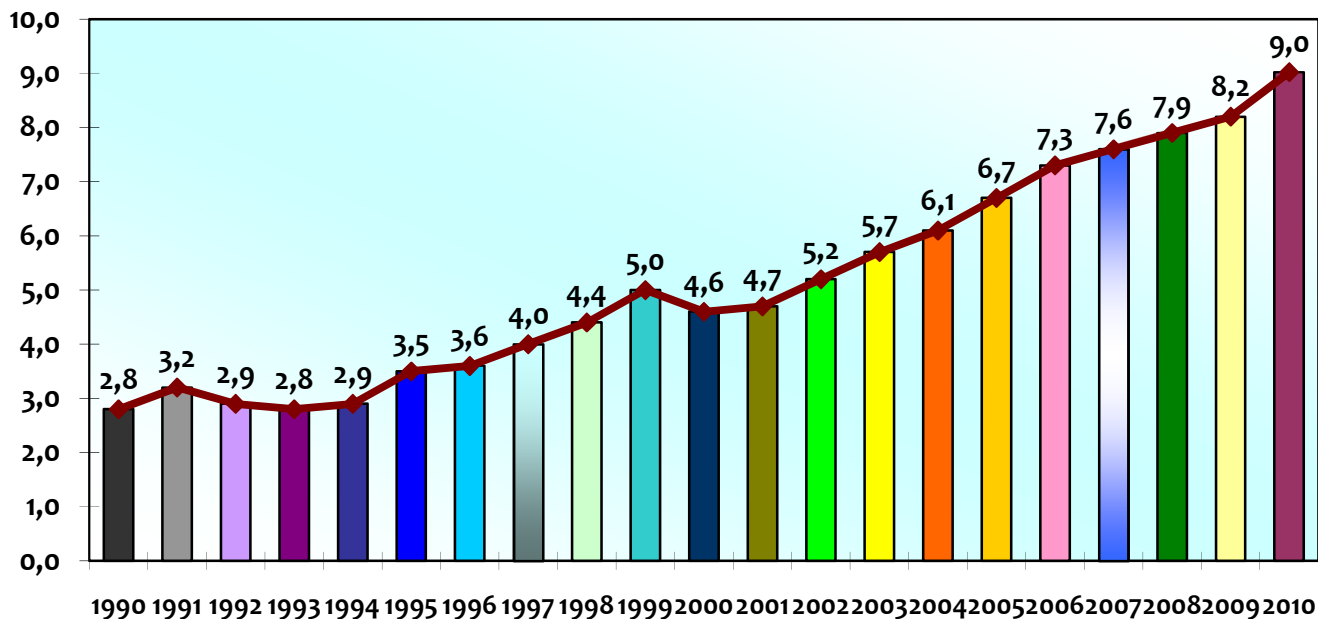


Obs.: 1.) de 1990 a 1995 as cooperativas médicas faziam parte do ramo de trabalho. A partir de 1996, elas foram excluídas daquele ramo.
2.) Ano 2002 - As cooperativas de transporte estão incluídas no Ramo Trabalho, apesar de ter sido criado o Ramo Transporte em julho/2001.

Fonte: Organizações estaduais e OCB

Elaboração: OCB/Gemerc

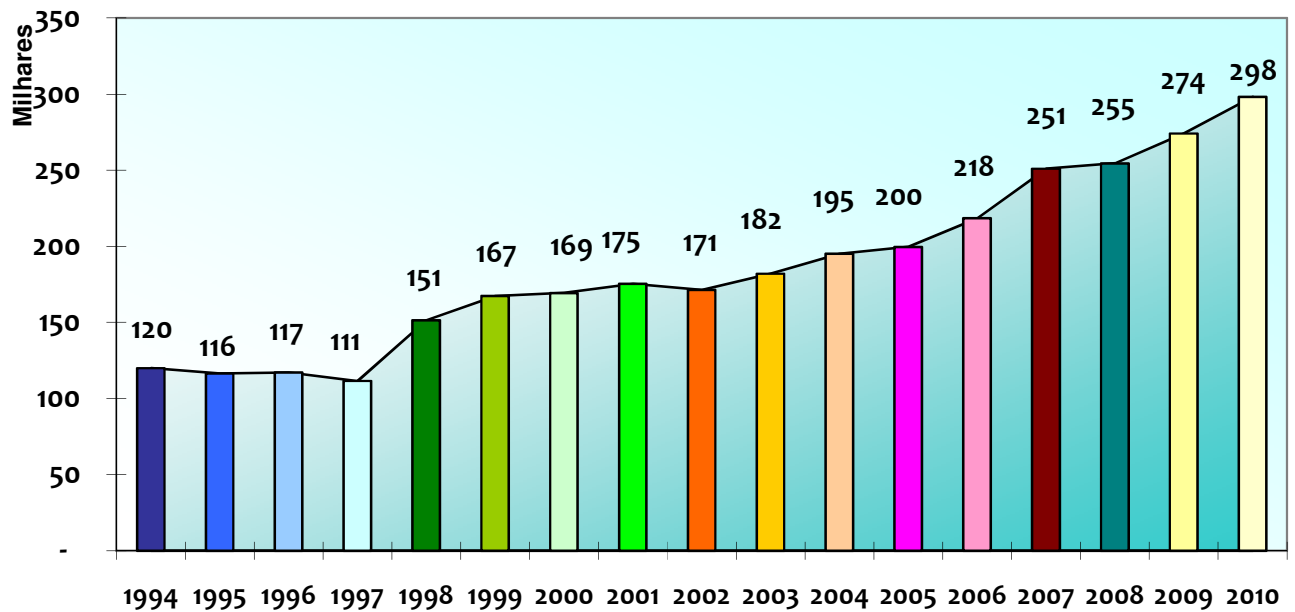
EVOLUÇÃO DO NÚMERO DE ASSOCIADOS



Fonte: Organizações estaduais e OCB

Elaboração: OCB/Gemerc

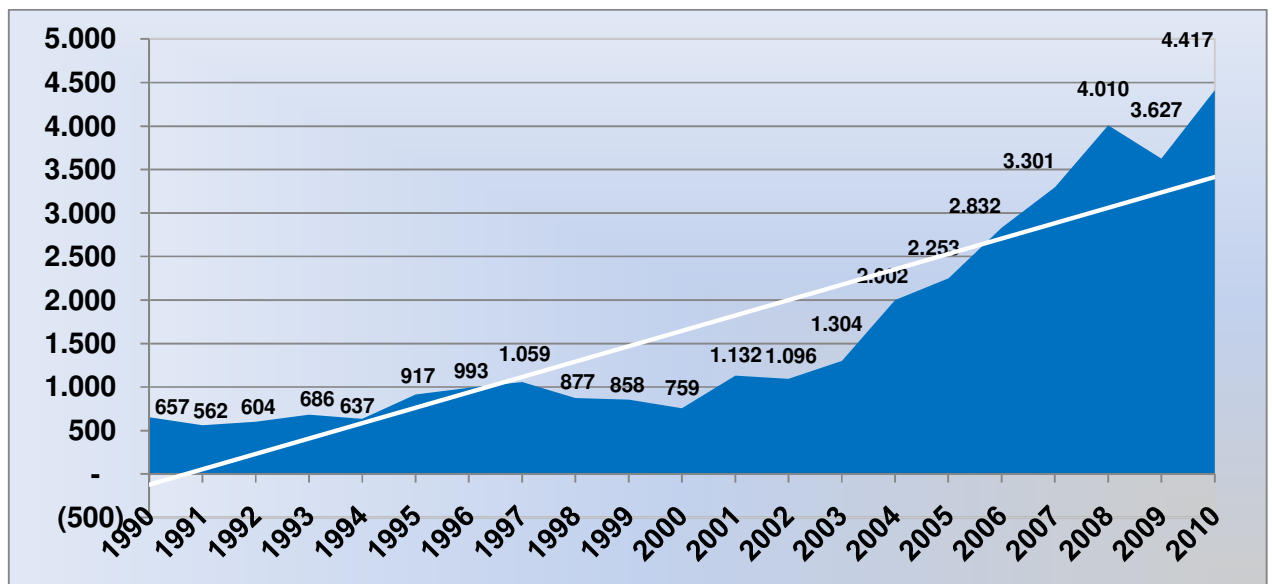
EVOLUÇÃO DO NÚMERO DE EMPREGADOS



Fonte: Organizações estaduais e OCB

Elaboração: OCB/Gemerc

EVOLUÇÃO DAS EXPORTAÇÕES DAS COOPERATIVAS



Fonte: MDIC/Secex – DEZ/2010

Elaboração: OCB/Gemerc